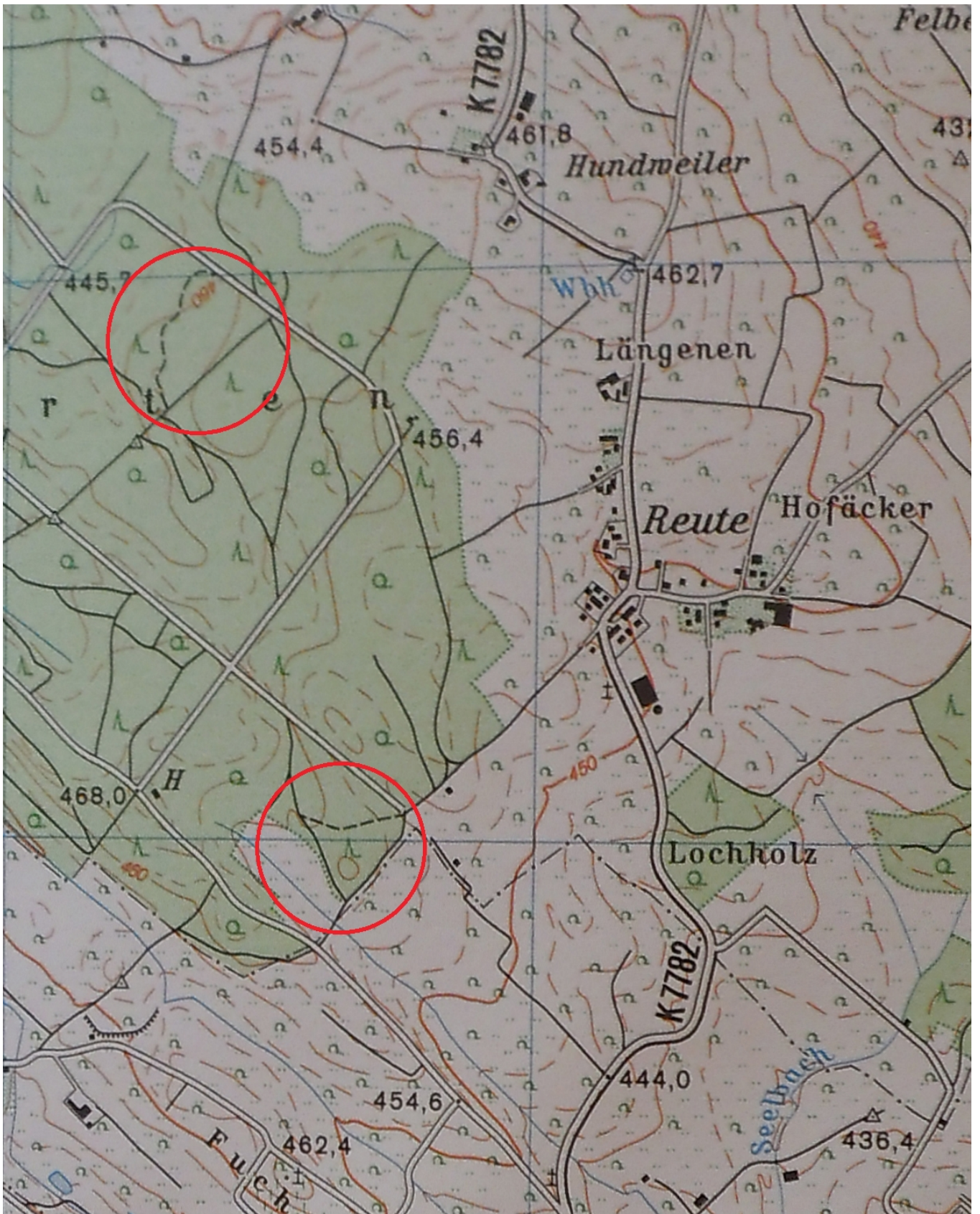
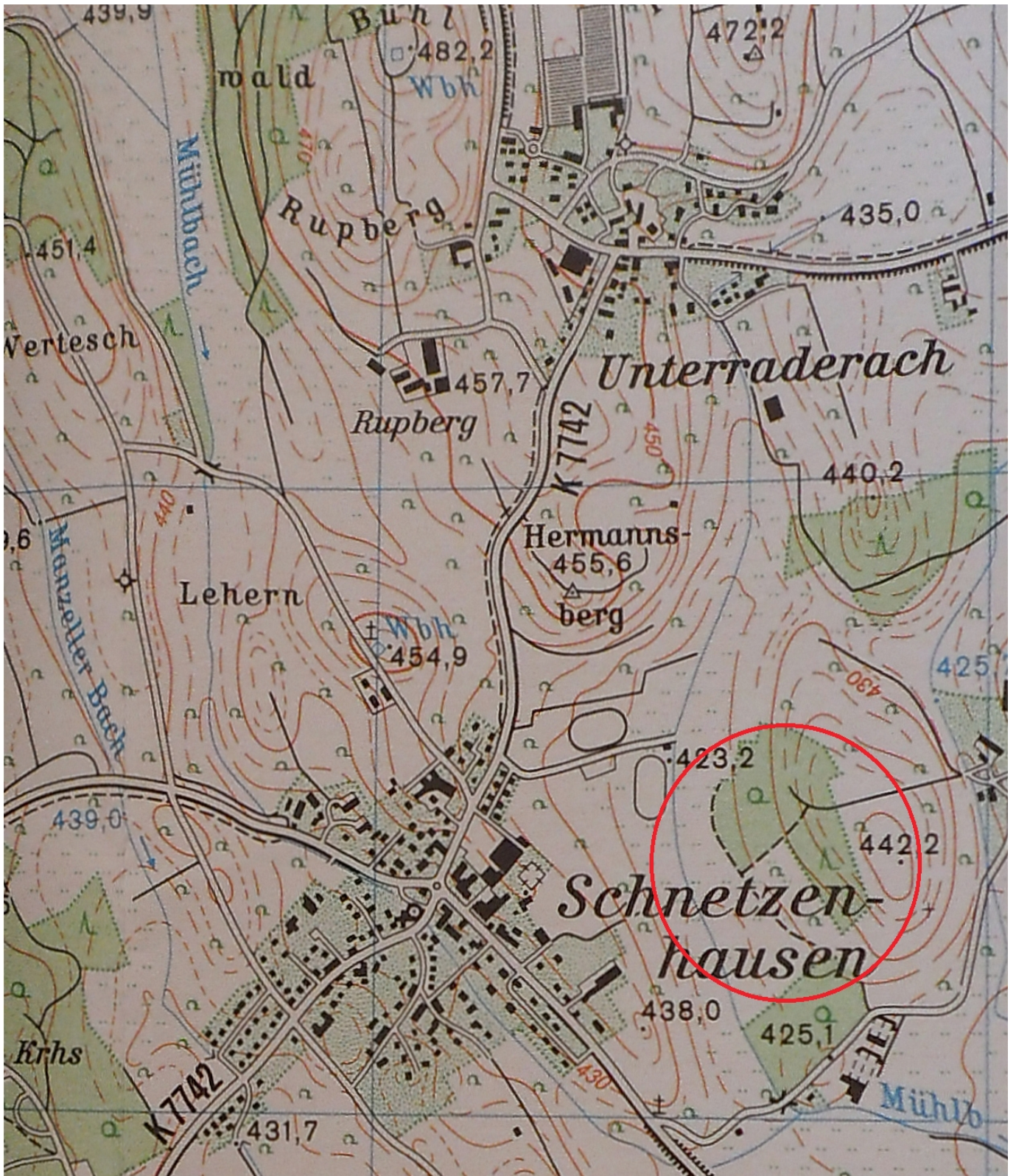


Aus der Topo Karte 1:25.000 Blatt 8322

Landesvermessungsamt Baden Württemberg 2008


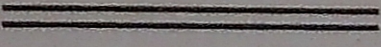
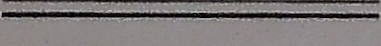

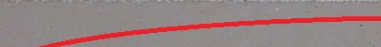
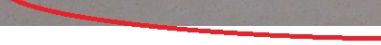




Straßen und Wege

Ge

Ausbauzustand

22 	Schnellverkehrsstraße (mindestens vier Fahrstreifen) mit Kilometerangabe	} teilweise im Bau
	Hauptstraße (Breite mindestens 6 m)	
	Nebenstraße (Breite mindestens 4 m)	
	Hauptweg (befestigt)	
	Nebenweg (befestigt oder unbefestigt)	
	Fußweg, Radfahrweg	

Aus einer Antwort des MINISTERIUM FÜR LÄNDLICHEN RAUM UND VERBRAUCHERSCHUTZ BADEN-
WÜRTTEMBERG auf eine Landtagsanfrage (Lt Drs. 15/3726) zur "2m Regel":

"Das Messen der Wegbreite während der Sportausübung ist nicht notwendig. Waldwege werden entweder vom Forstbetrieb benutzt (Holzabfuhr etc.) und sind dann mit zwei Fahrspuren deutlich über 3 Meter breit oder es handelt sich um Fußpfade, die im Regelfall nur ca. 1 Meter breit sind."

tk

30.8.2013